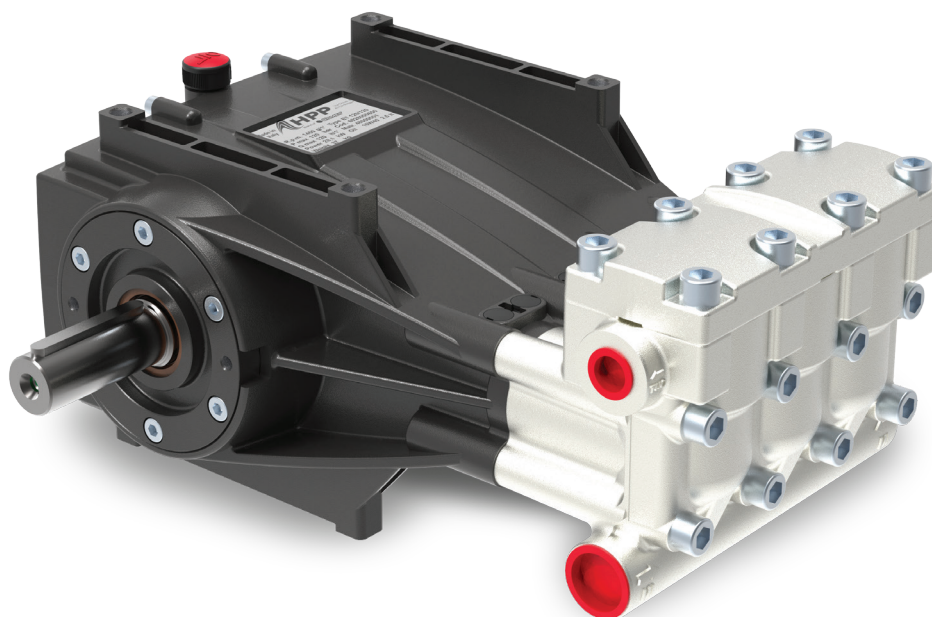


ETH



SYMMETRICAL - REVERSIBLE CARTER

CÁRTER SIMÉTRICO - REVERSIBLE
SYMMETRISCHES GEHÄUSE - REVERSIBEL
CARTER SIMMETRICO - REVERSIBLE
CARTER SYMÉTRIQUE - RÉVERSIBLE



STANDARD

ESTÁNDAR
STANDARD
DI SERIE
STANDARD

FLUID END
BRASS*

* Nickel Plated Brass / Latón niquelado / Vernickelter Messing / Ottone Nichelato / Laiton nickelé



TECHNICAL FEATURES

CARACTERÍSTICAS TÉCNICAS / TECHNISCHE EIGENSCHAFTEN / CARATTERISTICHE TECNICHE / CARACTERISTIQUES TECHNIQUES

EN

- › Triplex plunger pump in line
- › Symmetric crankcase featuring top and bottom fixing for easy right to left shaft conversion
- › Shaft support tapered roller bearings oversized for long duration
- › Stainless steel suction/delivery valves featuring spherical design of sealing areas
- › Seals: new high reliability high pressure seal with low-pressure lubrication and recirculation chamber
- › Pump body: aluminium alloy
- › Head: nickel plated brass
- › Camshaft: forged steel
- › Splash lubrication
- › Connecting rods: special antifriction alloy
- › Guiding piston: stainless steel
- › Solid ceramic plungers
- › Steel valve cage
- › Double sight glass oil

ES

- › Bomba volumétrica de tres pistones en línea
- › Cáster simétrico dotado de fijaciones superiores e inferiores para saliente eje derecho o izquierdo
- › Rodamientos de soporte árbol de rodillos cónicos de grandes dimensiones para una larga duración
- › Válvulas de aspiración/impulsión en acero inoxidable de contacto esférico
- › Juntas: de gran fiabilidad con cámara de recirculación y lubricación a baja presión
- › Cuerpo bomba: en aleación de aluminio
- › Culata: en latón con tratamiento de niquelado químico
- › Árbol de excéntricas: en acero estampado
- › Lubricación por barbotage
- › Bielas: en aleación ligera especial antifricción
- › Pistones de guía: en acero inoxidable
- › Pistones sumergidos: completamente en cerámica
- › Jaula válvula en acero inoxidable
- › Doble visor de aceite

DE

- › Triplex-Kolbenpumpe in Reihe
- › Symmetrisches Kurbelgehäuse mit obere und untere Befestigung für einfache Umbau von Rechts- auf Linkswelle
- › Kegelrolle zur Wellenunterstützung Lager überdimensioniert für lange Dauer
- › Saug-/Förderung aus Edelstahl Ventile in sphärischem Design von Dichtungsbereichen
- › Dichtungen: neue hohe Zuverlässigkeitshöhe Druckverschluss mit Unterdruck Schmierung und Rückführung Kammer
- › Pumpenkörper: Aluminiumlegierung
- › Kopf: vernickeltes Messing
- › Nockenwelle: geschmiedeter Stahl
- › Spritzschmierung
- › Pleuel: speziell Antifrictionslegierung
- › Führungskolben: Edelstahl
- › Stößel aus massiver Keramik
- › Ventilkäfig aus Stahl
- › Doppelschauglas Öl

IT

- › Pompa volumetrica a tre pistoni in linea
- › Carter simmetrico dotato di fissaggi sopra e sotto per sporgenza albero destra o sinistra
- › Cuscinetti di supporto albero a rulli conici ampiamente sovradimensionati per una lunga durata
- › Valvole aspirazione mandata in acciaio inox a contatto sferico
- › Nuove guarnizioni ad alta affidabilità con camera di ricircolo e lubrificazione in bassa pressione
- › Corpo pompa in lega d'alluminio
- › Testata in ottone nichelato
- › Albero ad eccentrici in acciaio temprato
- › Lubrificazione a sbattimento
- › Bielle speciali in lega antisfregamento
- › Pistone di guida in acciaio inox
- › Pistoni tuffanti in ceramica integrale
- › Gabbia valvole in acciaio inossidabile
- › Doppio visore olio

FR

- › Pompe volumétrique à trois pistons plongeurs en ligne
- › Carter symétrique équipé de fixations au-dessus et au-dessous pour saillie du vilebrequin à droite ou à gauche
- › Les paliers à rouleaux coniques guidant le vilebrequin sont largement dimensionnés afin de permettre une durée de service accrue
- › Clapets d'aspiration et refoulement en acier inox à contact sphérique
- › Garnitures: haute fiabilité avec chambre de recirculation et lubrification en basse pression
- › Corps de pompe: en alliage d'aluminium anodisé
- › Tête: en laiton avec traitement de nickelage chimique
- › Arbre à cames: en acier
- › Lubrification par barbotage
- › Bielles: en alliage léger spécial anti-frottement
- › Piston de guidage: en acier inox
- › Pistons plongeurs: intégraux en céramique
- › Cage soupape en acier inoxydable
- › Visionneuse d'huile double

Routine maintenance includes easy operations such as: oil check & change, check and possible replacement of seals.

El mantenimiento ordinario incluye operaciones simples, como el control y cambio de aceite, el control y, si es el caso, la sustitución de las juntas.

Die ordentliche Wartung umfasst einfache Vorgänge wie Ölkontrolle und -wechsel, Kontrolle und eventuelles Ersetzen der Dichtungen.

La manutenzione ordinaria comprende semplici operazioni quali, controllo ed eventuale sostituzione guarnizioni.

L'entretien courant comprend de simples opérations telles que le contrôle et la vidange de l'huile, le contrôle et la substitution éventuelle des garnitures.

Code Codice	Model Modello	Ø mm	rpm	l/min	US gpm						
						bar	psi	kW	HP	kg	lb
6928 0001	ETH 30/500	18	1450	30	7,9	500	7250	29	40	33	73
6928 0031	ETH 30/500	18	1750	30	7,9	500	7250	29	40	33	73
6928 0002	ETH 36/400	18	1750	36	9,5	400	5800	28	38	33	73
6928 0008	ETH 37/400	20	1450	37	9,8	400	5800	29	39	33	73
6928 0010	ETH 44/320	22	1750	44	11,6	320	4640	28	37	33	73
6928 0009	ETH 45/320	22	1450	45	11,9	320	4640	28	38	33	73

MAX INLET PRESSURE / PRESIÓN MÁX ENTRADA / HÖCHSTDRUCK AM EINGANG / PRESSIONE MAX INGRESSO / PRESSION MAX. ENTRÉE: 3 BAR - 43,5 P.S.I.

Oil Capacity / Capacidad aceite / Ölinhalt / Capacità Olio / Capacité huile: 1.69l 15W 40



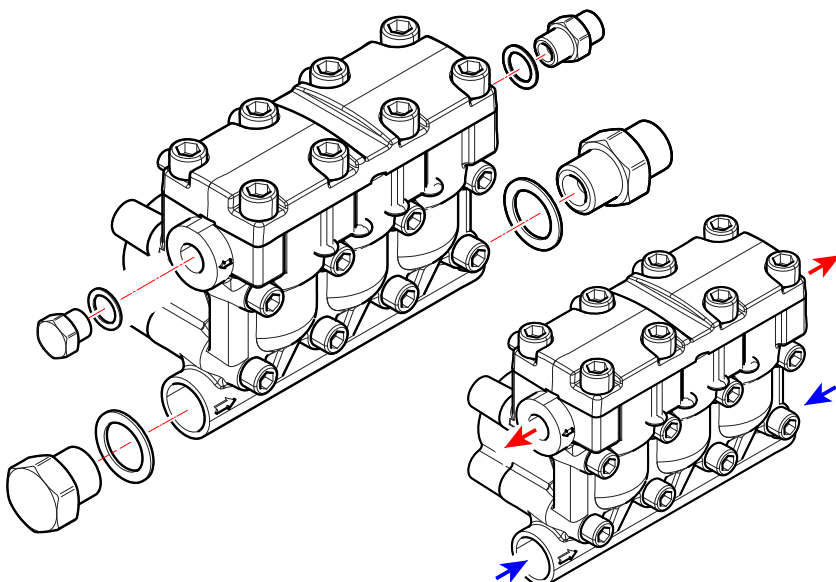
OPTIONAL
FEMALE SPLINED SHAFT WITH FLANGE › Eje hembra estriado con brida › Innenkeilwelle mit Flansch › Albero scanalato femmina con flangia › Arbore cannelé femelle avec flasque

Not available on / Non disponibile su:
 ETH 30/500 1750 rpm - ETH 44/320 1750 rpm



CONNECTION KIT

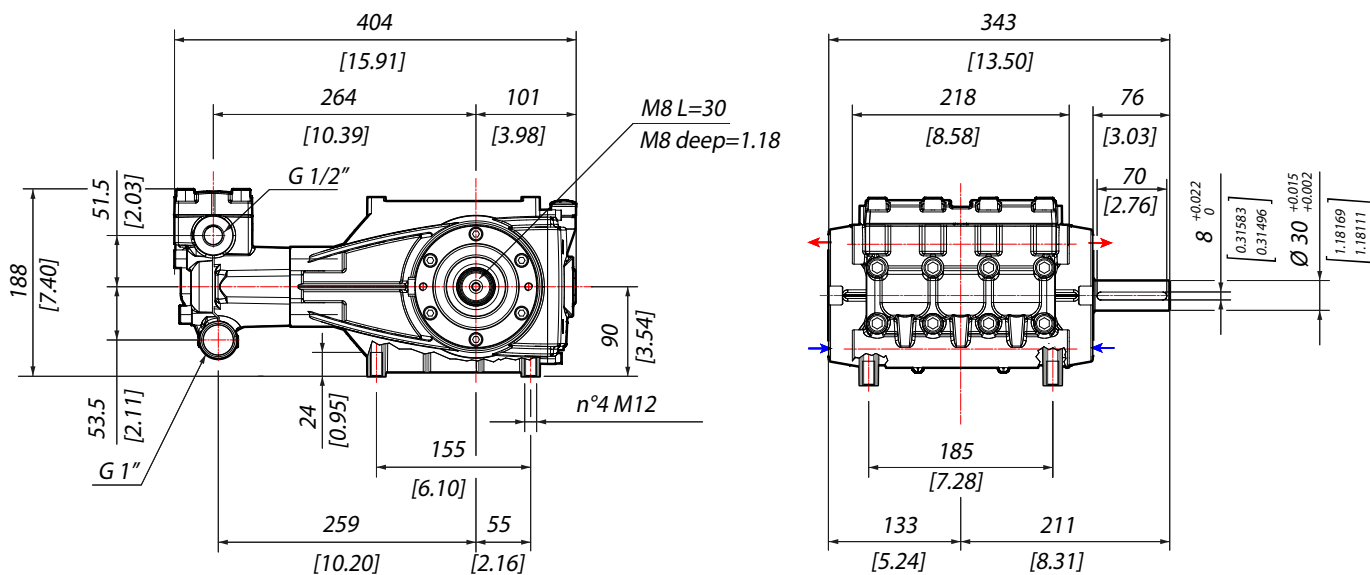
KIT DE CONEXION / ANSCHLUSS KIT / KIT CONNESSIONI / KIT DE RACCORDEMENT



Outlet		2803 0603	1/2" G
		2803 0700	1/2" - 3/8" G
		3200 0176	1/2" G
Inlet		2803 0590	1" G - Ø 30
		2803 0701	1" G - Ø 30
		2803 0702	1" G
		3202 0387	1" G

ETH OVERALL DIMENSION

MEDIDAS MÁXIMA / GESAMTABMESSUNGEN / DIMENSIONI D'INGOMBRO / DIMENSION



	INLET: G1" - F
	INLET: G1/2" - F

ETH INPUT PULLEY WITH CLUTCH, PNEUMATIC ACTUATED

POLEA DE ENTRADA CON EMBRAGUE, ACCIONAMIENTO NEUMÁTICO / EINGANGS-RIEMENSCHLEIBE MIT KUPPLUNG, PNEUMATISCHER ANTRIEB / PULEGGIA IN ENTRATA CON FRIZIONE, AZIONAMENTO PNEUMATICO / POULIE D'ENTRÉE AVEC EMBRAYAGE, ACTIONNEMENT PNEUMATIQUE

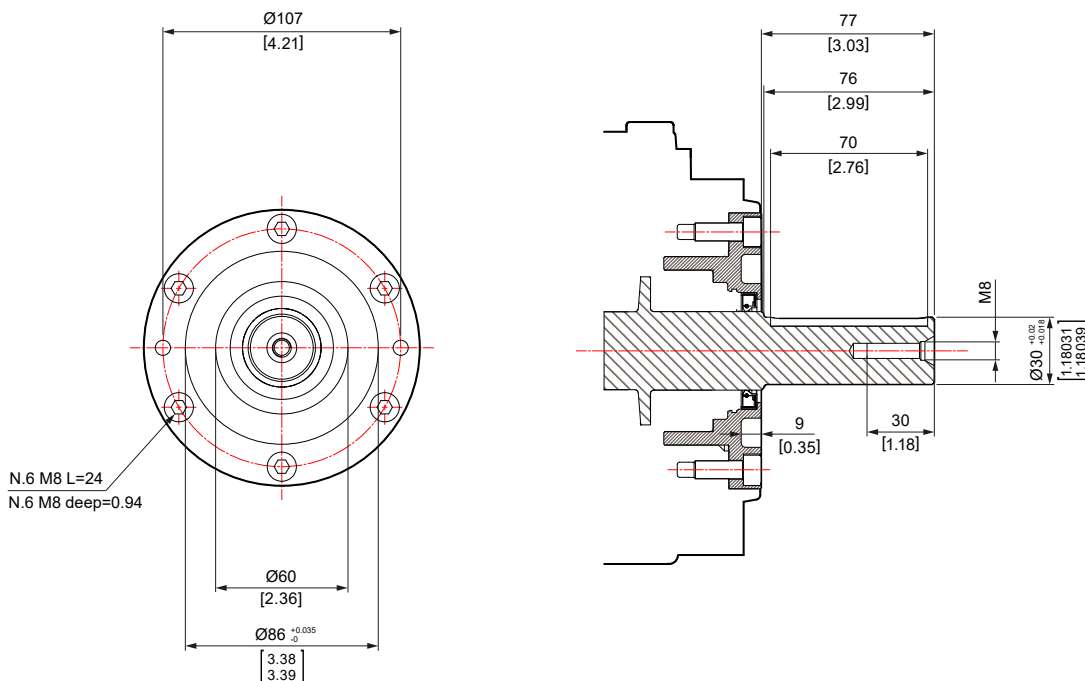


Contact our technical department for technical details or data / Para más detalles o datos técnicos, ponerse en contacto con con nuestro departamento técnico / Für Details oder technische Angaben wenden Sie sich bitte an unsere technische Abteilung / Per dettagli o dati tecnici contattare il ns. ufficio tecnico / Pour plus de détails ou données techniques, veuillez contacter notre service technique.

Code:
B9.10950096

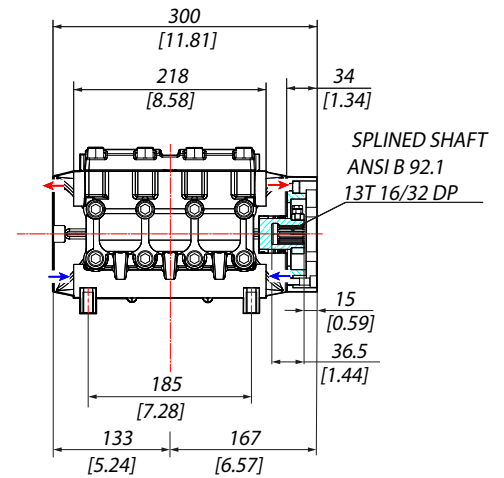
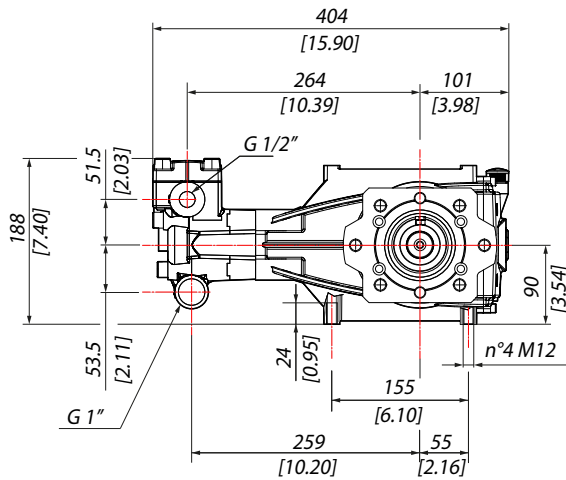
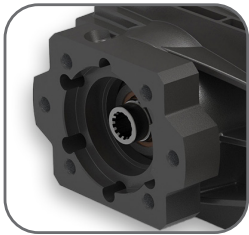
ETH FLANGE FOR DIRECT DRIVE MOUNT (STANDARD)

BRIDA SOPORTE PARA ACCIONAMIENTOS DIRECTOS (OPCIONAL) / TRÄGERFLANSCH FÜR DIREKTE ANTRIEBE (SONDERZUBEHÖR) / FLANGIA SUPPORTO PER AZIONAMENTI DIRETTI (OPZIONALE) / BRIDE DE SUPPORT POUR ACTIONNEMENTS DIRECTS (OPTION)



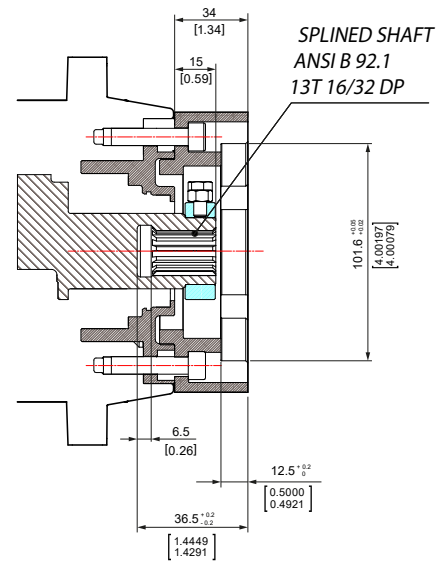
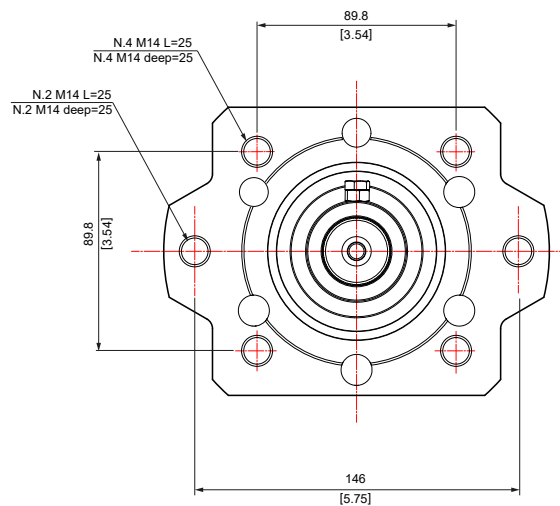
ETH FEMALE SPLINED SHAFT (OPTIONAL)

EJE ACANALADO HEMBRA (OPCIONAL) / WEIBLICHE KEILWELLE (OPTIONAL) / ALBERO SCANALATO FEMMINA (OPZIONALE) / ARBRE CANNELÉ FEMELLE (OPTIONNEL)



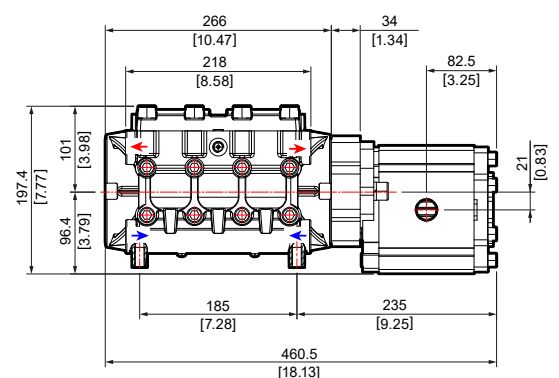
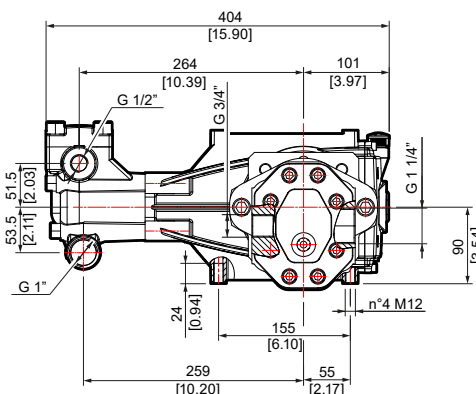
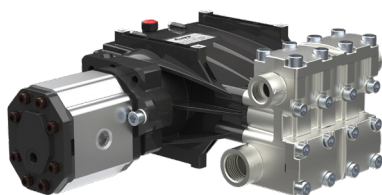
ETH FEMALE SHAFT FLANGE - FLANGE SAE J 744 B

BRIDA EJE HEMBRA / WEIBLICHER WELLENFLANSCH / ALBERO FEMMINA FLANGIA / ARBRE FEMELLE BRIDE



ETH HYDRAULIC MOTOR-PUMP GROUP VERSION

AVAILABLE WITH GEAR-MOTOR 63CC / DISPONIBILE CON MOTORREDUCTOR 63CC / ERHÄLTLICH MIT GETRIEBEMOTOR 63CC / DISPONIBILE CON MOTORE IDRAULICO A INGRANAGGI 63CC / DISPONIBILE AVEC MOTORÉDUCTEUR 63CC

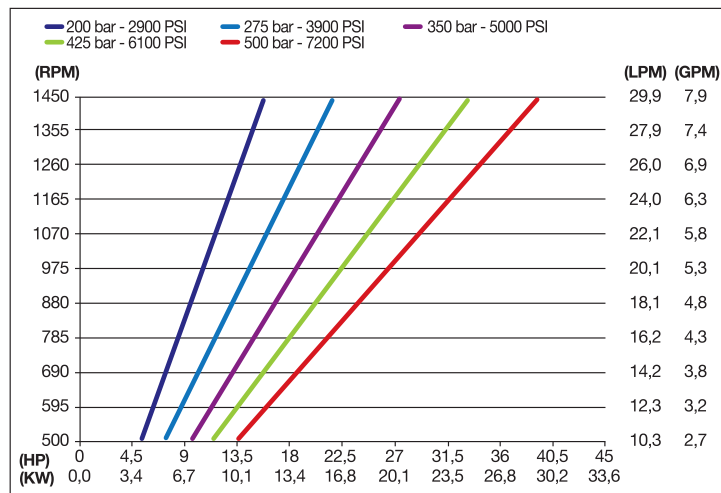




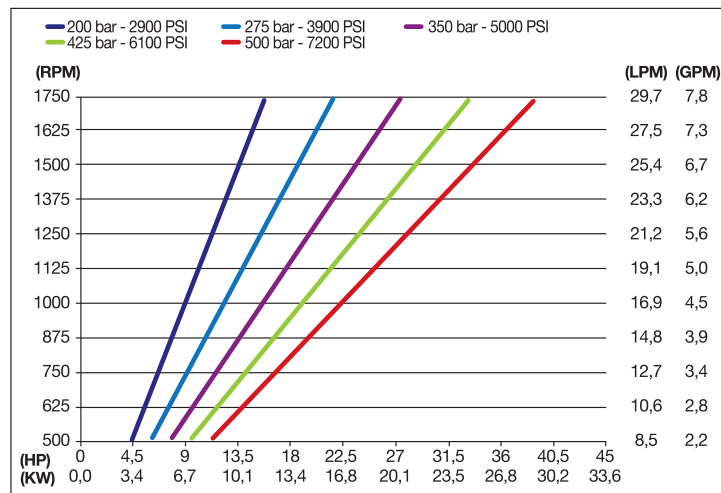
CHARACTERISTIC CHART

DIAGRAMA DE PRESTACIONES / LEISTUNGSDIAGRAMME / DIAGRAMMI PRESTAZIONALI / DIAGRAMME DES PERFORMANCES

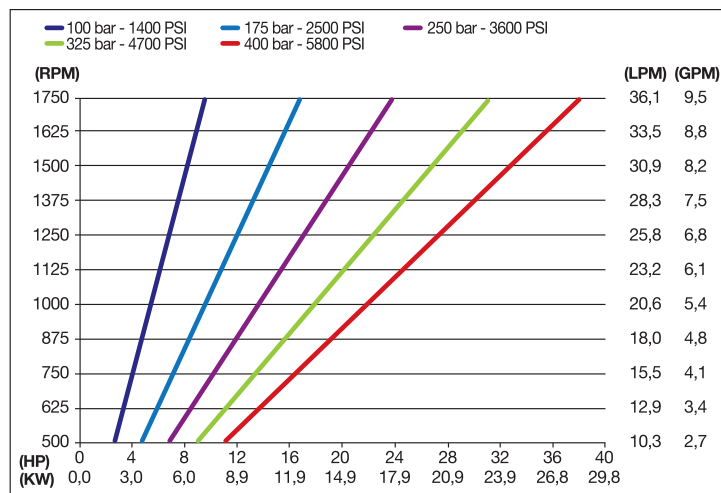
ETH 30/500



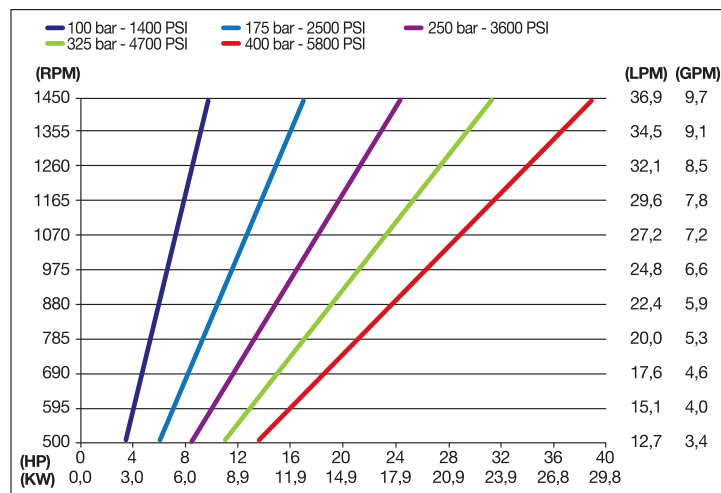
ETH 30/500



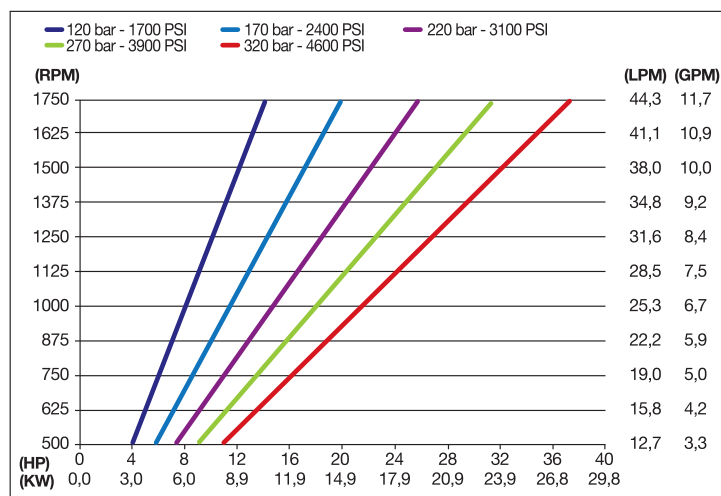
ETH 36/400



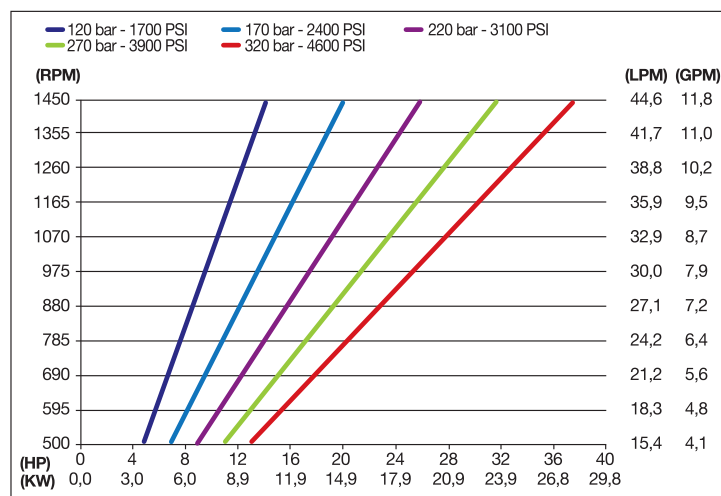
ETH 37/400



ETH 44/320



ET 45/320



› Performances refer to theoretical delivery with 100% volumetric efficiency. For continuous or heavy-duty use, contact our technical department › Las prestaciones se refieren al caudal teórico con rendimiento volumétrico del 100%. Para usos de servicio continuo o gravoso, contactar con nuestra oficina técnica. › Die Leistungen beziehen sich auf eine theoretische Förderleistung mit volumetrischem Wirkungsgrad von 100%. Für eine Dauerverwendung oder eine unter schweren Bedingungen unsere Technikabteilung konsultieren › Le prestazioni sono riferite alla portata teorica con rendimento volumetrico 100%. Per utilizzi di servizio continuo o gravoso, contattare il ns. ufficio tecnico › Les performances indiquées se rapportent au débit théorique avec rendement volumétrique 100 %. Pour des conditions d'utilisation dans des applications continues ou difficiles, contactez notre service technique.