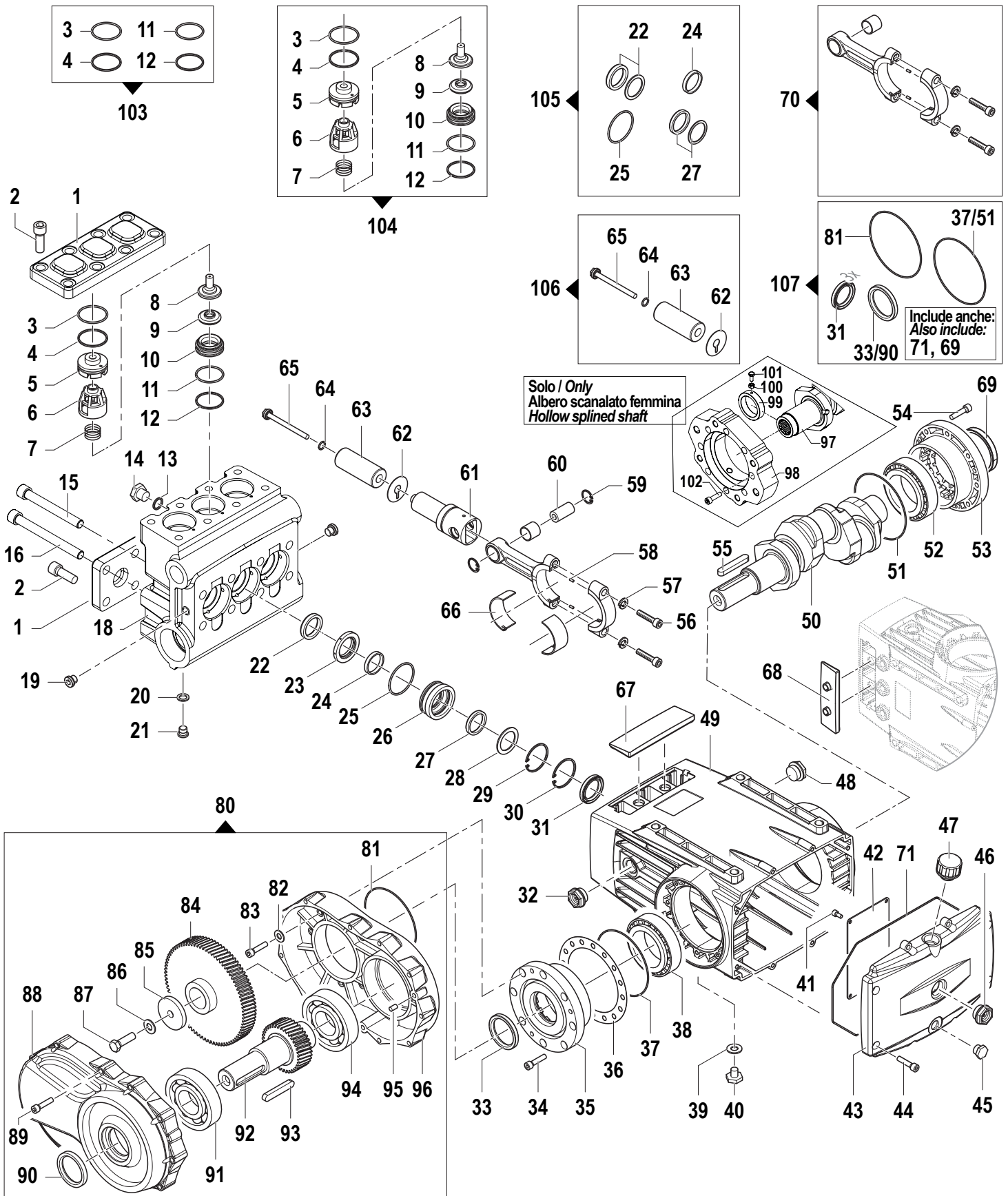


EF - EFR Series

Pompe Alta Pressione - High Pressure Pumps

111/210 - 123/150 - 127/180
 139/150 - 154/150 - 165/120
 183/120 - 88/250 - 75/280

RPM 800-900-1000
1500-1800-2200



EF - EFR Series

Pompe Alta Pressione - High Pressure Pumps

111/210 - 123/150 - 127/180
139/150 - 154/150 - 165/120
183/120 - 88/250 - 75/280

RPM 800-900-1000
1500-1800-2200

N°	Cod.	Descrizione	Description	Note	Q.ty	Model
1	3202 0507	Tappo Valvole	Valve's Cap		2	
2	3609 0324	Vite	Screw	M14x40	12	
3	0009 0753	Anello BK	Anti-Extr. Ring		6	
4	1210 0752	Guarnizione OR	O-Ring	Ø2,62x45,69	6	
5	0601 0879	Distanziale	Spacer		6	
6	1205 0077	Gabbia Valvola	Valve Cage		6	
7	1802 0360	Molla	Spring		6	
8	0015 0222	Asta Guida Valvola	Valve Guide		6	
9	3604 0059	Valvola	Valve		6	
10	3009 0225	Sede Valv. Aspir. Mand.	Suct./Del. Valve		6	
11	1210 0739	Guarnizione OR	O-Ring	Ø2,62x42,52	6	
12	0009 0752	Anello BK	Anti-Extr. Ring		6	
13	1209 0101	Guarnizione	Packing	G1/2"	3	
14	3202 0414	Tappo	Plug	G1/2"	3	
15	3609 0300	Vite	Screw	M14x140	4	solo per Testate / only for Manifolds Ghisa / Cast Iron
16	3609 0352	Vite	Screw	M14x170	8	solo per Testate / only for Manifolds INOX / S. Steel
	3609 0352	Vite	Screw	M14x170	4	solo per Testate / only for Manifolds Ghisa / Cast Iron
18	3218 0500	Testata Pompa INOX	S. Steel Pump Manifold	Ø36-33	1	183/120 - 154/150 123/150 - 139/150 165/120
	3218 0628	Testata Pompa Ghisa	C. Iron Pump Manifold	Ø36-33	1	183/120 - 154/150 123/150 - 139/150 165/120
	3218 0508	Testata Pompa INOX	S. Steel Pump Manifold	Ø25	1	88/250 - 75/280 fino a / up to SN 49000464
	3218 0499	Testata Pompa INOX	S. Steel Pump Manifold	Ø28	1	111/210 fino a / up to SN 49000070
	3218 0512	Testata Pompa INOX	S. Steel Pump Manifold	Ø25/28/30	1	88/250 - 111/210 127/180 - 75/280
	3218 0629	Testata Pompa Ghisa	C. Iron Pump Manifold	Ø25/28/30	1	88/250 - 111/210 127/180 - 75/280
19	3200 0150	Tappo	Plug	G 1/8"	2	solo per Testate / only for Manifolds 3218 0512 / 3218 0500
20	1209 0097	Rondella	Washer	Ø13,4x20,6x2	3	
21	3200 0145	Tappo	Plug	G1/4"	3	
22	1241 0186	Guarnizione Tenuta	Packing	Ø36	3	183/120 - 165/120
	1241 0191	Guarnizione Tenuta	Packing	Ø33	3	154/150 - 123/150 139/150
	1241 0175	Guarnizione Tenuta	Packing	Ø28	3	111/210 fino a / up to SN 49000070
	1241 0226	Guarnizione Tenuta	Packing	Ø28	3	111/210
	1241 0077	Guarnizione Tenuta	Packing	Ø25	3	88/250 - 75/280 fino a / up to SN 49000464
	1241 0227	Guarnizione Tenuta	Packing	Ø25	3	88/250 - 75/280
	1241 0198	Guarnizione Tenuta	Packing	Ø30	3	127/180
23	0009 0749	Anello Portaguarnizione	Packing Retainer	Ø36	3	183/120 - 165/120
	0009 0777	Anello Portaguarnizione	Packing Retainer	Ø33	3	154/150 - 123/150 139/150
	0009 0747	Anello Portaguarnizione	Packing Retainer	Ø28	3	111/210 fino a / up to SN 49000070
	0009 0927	Anello Portaguarnizione	Packing Retainer	Ø28	3	111/210
	0009 0799	Anello Portaguarnizione	Packing Retainer	Ø25	3	88/250 - 75/280 fino a / up to SN 49000464
	0009 0928	Anello Portaguarnizione	Packing Retainer	Ø25	3	88/250 - 75/280
	0009 0814	Anello Portaguarnizione	Packing Retainer	Ø30	3	127/180
24	0601 0419	Distanziale	Spacer	Ø36	3	183/120 - 165/120
	0601 0764	Distanziale	Spacer	Ø33	3	154/150 - 123/150 139/150
	0601 0420	Distanziale	Spacer	Ø28	3	111/210
	0601 0768	Distanziale	Spacer	Ø25	3	88/250 - 75/280
	0601 0770	Distanziale	Spacer	Ø30	3	127/180
25	1210 0067	Guarnizione OR	O-Ring	Ø2,62x55,25	3	

N°	Cod.	Descrizione	Description	Note	Q.ty	Model
26	0009 0750	Anello Portaguarnizione	Packing Retainer	Ø36	3	183/120 - 165/120
	0009 0778	Anello Portaguarnizione	Packing Retainer	Ø33	3	154/150 - 123/150 139/150
	0009 0748	Anello Portaguarnizione	Packing Retainer	Ø28	3	111/210
	0009 0800	Anello Portaguarnizione	Packing Retainer	Ø25	3	88/250 - 75/280
	0009 0813	Anello Portaguarnizione	Packing Retainer	Ø30	3	127/180
27	1241 0206	Guarnizione Tenuta	Packing	Ø36	3	183/120 - 165/120
	1241 0192	Guarnizione Tenuta	Packing	Ø33	3	154/150 - 123/150 139/150
	1241 0176	Guarnizione Tenuta	Packing	Ø28	3	111/210
	1241 0078	Guarnizione Tenuta	Packing	Ø25	3	88/250 - 75/280
	1241 0197	Guarnizione Tenuta	Packing	Ø30	3	127/180
28	0009 0815	Anello	Ring	Ø36x50	3	183/120 - 165/120
	0009 0816	Anello	Ring	Ø33x50	3	154/150 - 123/150 139/150
	0009 0818	Anello	Ring	Ø28x50	3	111/210
	0009 0819	Anello	Ring	Ø25x50	3	88/250 - 75/280
	0009 0817	Anello	Ring	Ø30x50	3	127/180
29	3020 0045	Seeger Interno	Inner Seeger	Ø50x2,5	3	
30	3020 0044	Seeger Interno	Inner Seeger	Ø52	3	
31	0019 0137	Anello Tenuta	Packing	Ø35x52x7	3	
32	3201 0032	Tappo Livello Olio	Oil Level Plug	G3/4"	1	
33	0019 0187	Anello Tenuta	Packing	Ø50x65x8	1	
34	3609 0006	Vite	Screw	M8x30	8	
35	1009 0388	Flangia Portacuscinetto	Flange		1	
36	0601 0756	Distanziale	Spacer	0,05	1	
	0601 0757	Distanziale	Spacer	0,1	1	
	0601 0758	Distanziale	Spacer	0,19	1	
	0601 0759	Distanziale	Spacer	0,25	1	
37	1210 0701	Guarnizione OR	O-Ring	Ø3x120	1	
38	0440 0045	Cuscinetto	Bearing		1	
39	1209 0099	Guarnizione	Packing	G3/8"	3	
40	3200 0146	Tappo	Plug	G3/8"	3	
41	3609 0068	Vite	Screw	M6x12	4	
42	2404 0209	Piastra Coperchio	Plate Cover		1	
43	0402 0491	Coperchio Carter	Crankcase Cover		1	
44	3609 0006	Vite	Screw	M8x30	8	
45	3202 0384	Tappo Magnetico + Rondella	Magnetic Plug + Washer	G3/8"	1	
46	3201 0032	Tappo Livello Olio	Oil Level Plug	G3/4"	1	
47	3200 0201	Tappo	Plug	G3/4"	1	
48	3201 0032	Tappo Livello Olio	Oil Level Plug	G3/4"	1	
49	0403 0350	Carter Pompa	Pump Crankcase		1	
50	0001 0969	Albero Passante	Throughshaft	Ø40	1	
51	1210 0701	Guarnizione OR	O-Ring	Ø3x120	1	
52	0440 0045	Cuscinetto	Bearing		1	
53	1009 0388	Flangia Portacuscinetto	Flange		1	
54	3609 0006	Vite	Screw	M8x30	8	
55	1602 0074	Linguetta	Key	12x8x70	1	
56	3609 0285	Vite	Screw	M10x40	6	
57	2807 0021	Rondella	Washer		6	
58	3018 0020	Spina	Pin	Ø4x8	6	
59	3020 0010	Seeger Interno	Inner Seeger	Ø20	6	
60	3011 0041	Spinotto	Gudgeon Pin	Ø20x39,5	3	
61	2409 0261	Pistone Guida	Piston Guides		3	
62	2812 0131	Rondella	Washer		3	
63	0202 0142	Pistone	Piston	Ø36	3	183/120 - 165/120
	0202 0145	Pistone	Piston	Ø33	3	154/150 - 123/150 139/150
	0202 0141	Pistone	Piston	Ø28	3	111/210
	0202 0146	Pistone	Piston	Ø25	3	88/250 - 75/280
	0202 0148	Pistone	Piston	Ø30	3	127/180
64	1210 0432	Guarnizione OR	O-Ring	Ø2x12	3	
65	3605 0159	Vite Speciale	Special Screw	M8x125	3	
66	0201 0010	Boccola Trimetallica	Trimetal Bushes		3	
67	0402 0525	Coperchio Superiore	Upper Cover		1	
68	0402 0526	Coperchio inferiore	Lower Cover		1	
69	3200 0219	Tappo di chiusura	Closing Plug	Ø65x8	1	
70	0205 0098	Kit Biella	Con. Rod Kit		3	
71	1210 0762	Guarnizione OR	O-Ring	2,62x247,32	1	

EF - EFR Series

Pompe Alta Pressione - High Pressure Pumps

**111/210 - 123/150 - 127/180
139/150 - 154/150 - 165/120
183/120 - 88/250 - 75/280**

**RPM 800-900-1000
1500-1800-2200**

N°	Cod.	Descrizione	Description	Note	Qty	Model
80	5005 0262	Kit Riduttore	Gear Box Kit		1	111/210 1500RPM 127/180 1500RPM 154/150 1500RPM 183/120 1500RPM 88/250 1500RPM
	5005 0263	Kit Riduttore	Gear Box Kit		1	123/150 1500RPM 111/210 1800RPM 127/180 1800RPM 154/150 1800RPM 183/120 1800RPM 88/250 1800RPM
	5005 0264	Kit Riduttore	Gear Box Kit		1	123/150 1800RPM 111/210 2200RPM 127/180 2200RPM 154/150 2200RPM 183/120 2200RPM 88/250 2200RPM
81	1210 0746	Guarnizione OR	O-Ring	Ø1,78x114,02	1	
82	1209 0107	Rondella	Washer		8	
83	3609 0287	Vite	Screw	M8x45	8	
84	0409 0048	Corona	External Gear		1	111/210 1500RPM 127/180 1500RPM 154/150 1500RPM 183/120 1500RPM 88/250 1500RPM
	0409 0049	Corona	External Gear		1	123/150 1500RPM 111/210 1800RPM 127/180 1800RPM 154/150 1800RPM 183/120 1800RPM 88/250 1800RPM
	0409 0050	Corona	External Gear		1	123/150 1800RPM 111/210 2200RPM 127/180 2200RPM 154/150 2200RPM 183/120 2200RPM 88/250 2200RPM
85	0601 0765	Rondella	Washer	Ø60x12,5x8,5	1	
86	2807 0022	Rondella	Washer	M12	1	
87	3607 0276	Vite	Screw	M12x40	1	
88	0402 0509	Coperchio Riduttore	Gearbox Cover		1	
89	3609 0287	Vite	Screw	M8x45	11	
90	0019 0187	Anello Tenuta	Packing	Ø50x65x8	1	
91	0438 0133	Cuscinetto	Bearing	Ø50x110x27	1	
92	2402 0182	Pignone	Pinion Gear		1	111/210 1500RPM 127/180 1500RPM 154/150 1500RPM 183/120 1500RPM 88/250 1500RPM
	2402 0183	Pignone	Pinion Gear		1	123/150 1500RPM 111/210 1800RPM 127/180 1800RPM 154/150 1800RPM 183/120 1800RPM 88/250 1800RPM
	2402 0184	Pignone	Pinion Gear		1	123/150 1800RPM 111/210 2200RPM 127/180 2200RPM 154/150 2200RPM 183/120 2200RPM 88/250 2200RPM
93	1602 0074	Linguetta	Key	12x8x70	1	
94	0438 0133	Cuscinetto	Bearing	Ø50x110x27	2	
95	3018 0019	Spina	Pin	Ø8x14 H8	2	
96	3001 0555	Carter Riduttore	Gear Box Crankcase		1	
97	0001 1024	Albero femmina	Female shaft	ANSI B92.1 14T 12-24	1	
98	1009 0456	Flangia motore	Motor flange		1	
99	0009 1017	Anello	Ring		1	
100	0604 0095	Dado	Nut	M6	1	
101	3607 0177	Vite	Screw	M6x14	1	
102	3609 0287	Vite	Allen Screw	M8x45	8	

N°	Cod.	Descrizione	Description	Note	Qty	Model
Kit Manutenzione						
<i>Maintenance Kit</i>						
NB: Quantità necessaria per riparare una pompa						
<i>NB: Necessary quantity to repair one pump</i>						
103	5019 0260	Kit Guarniz. Acqua Valvole	Valve Water Seal Kit		3	
104	5025 0064	Kit Valvole	Valve Kit		3	
105	5019 0261	Kit Guarnizioni Acqua	Water Seal Kit	Ø36	3	183/120 - 165/120
	5019 0262	Kit Guarnizioni Acqua	Water Seal Kit	Ø33	3	154/150 - 123/150 139/150
	5019 0263	Kit Guarnizioni Acqua	Water Seal Kit	Ø28	3	111/210 Up to/ Fino a SN: 49000070
	5019 0810	Kit Guarnizioni Acqua	Water Seal Kit	Ø28	3	111/210
	5019 0264	Kit Guarnizioni Acqua	Water Seal Kit	Ø25	3	88/250 - 75/280 fino a / up to SN 49000464
	5019 0761	Kit Guarnizioni Acqua	Water Seal Kit	Ø25	3	88/250 - 75/280
	5019 0265	Kit Guarnizioni Acqua	Water Seal Kit	Ø30	3	127/180
106	2409 0277	Kit Pistone	Piston Kits	Ø36	3	183/120 - 165/120
	2409 0278	Kit Pistone	Piston Kits	Ø33	3	154/150 - 123/150 139/150
	2409 0279	Kit Pistone	Piston Kits	Ø28	3	111/210
	2409 0280	Kit Pistone	Piston Kits	Ø25	3	88/250 - 75/280
	2409 0281	Kit Pistone	Piston Kits	Ø30	3	127/180
107	5019 0819	Kit Guarnizioni Olio	Oil Seal Kit		1	Riduttore Gear Box
	5019 0276	Kit Guarnizioni Olio	Oil Seal Kit		1	Senza Riduttore No Gear Box