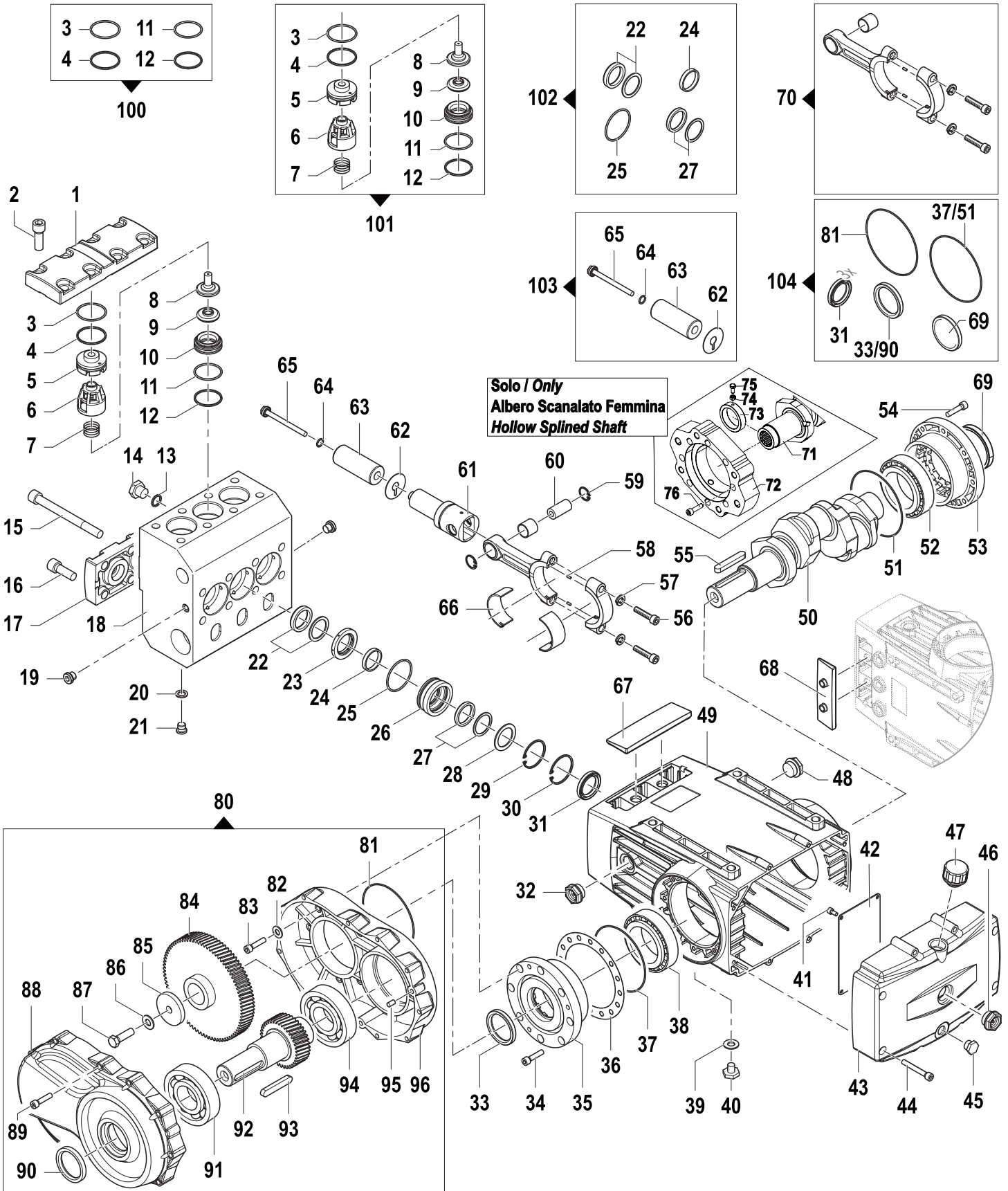


# ES-ESR Aisi 316

133/200 - 153/200  
185/160 - 220/140

Pompe Alta Pressione - High Pressure Pumps

1200 - 1500 - 1800  
2200 RPM



# ES-ESR Aisi 316

# Pompe Alta Pressione - High Pressure Pumps

133/200 - 153/200  
185/160 - 220/140

1200 - 1500 - 1800  
2200 RPM

| N° | Cod.      | Descrizione             | Description      | Note          | Qty | Model                              |
|----|-----------|-------------------------|------------------|---------------|-----|------------------------------------|
| 1  | 3202 0432 | Tappo Valvole           | Valve's Cap      |               | 1   |                                    |
| 2  | 3609 0314 | Vite                    | Screw            | M14x40        | 8   |                                    |
| 3  | 0009 0753 | Anello BK               | Anti-Extr. Ring  |               | 6   |                                    |
| 4  | 1210 0798 | Guarnizione OR          | O-Ring           | Ø2,62x45,69   | 6   |                                    |
| 5  | 0601 0429 | Distanziale             | Spacer           |               | 6   |                                    |
| 6  | 1205 0077 | Gabbia Valvola          | Valve Cage       |               | 6   |                                    |
| 7  | 1802 0399 | Molla                   | Spring           |               | 6   |                                    |
| 8  | 0015 0222 | Asta Guida Valvola      | Valve Guide      |               | 6   |                                    |
| 9  | 3604 0061 | Valvola                 | Valve            |               | 6   |                                    |
| 10 | 3009 0236 | Sede Valv. Aspir. Mand. | Suct./Del. Valve |               | 6   |                                    |
| 11 | 1210 0642 | Guarnizione OR          | O-Ring           | Ø2,62x42,52   | 6   |                                    |
| 12 | 0009 0752 | Anello BK               | Anti-Extr. Ring  |               | 6   |                                    |
| 13 | 1209 0153 | Guarnizione             | Packing          | G1/2"         | 3   |                                    |
| 14 | 3202 0019 | Tappo                   | Plug             | G1/2"         | 3   |                                    |
| 15 | 3609 0315 | Vite                    | Screw            | M14x170       | 8   |                                    |
| 16 | 3609 0314 | Vite                    | Screw            | M14x40        | 4   |                                    |
| 17 | 3202 0432 | Tappo Valvole           | Valve's Cap      |               | 1   |                                    |
| 18 | 3218 0525 | Testata Pompa           | Pump Manifold    | Ø36-33        | 1   | 185/160-220/140                    |
| 18 | 3218 0499 | Testata Pompa           | Pump Manifold    | Ø28           | 1   | 133/210 fino a / up to SN 49000070 |
| 18 | 3218 0524 | Testata Pompa           | Pump Manifold    | Ø25/28/30     | 1   | 153/200-133/200                    |
| 19 | 3200 0197 | Tappo                   | Plug             | G 1/8"        | 2   |                                    |
| 20 | 1209 0154 | Guarnizione             | Gasket           | G1/4"         | 3   |                                    |
| 21 | 3200 0151 | Tappo                   | Plug             | G1/4"         | 3   |                                    |
| 22 | 1241 0175 | Guarnizione Tenuta      | Packing          | Ø28           | 3   | 133/200 fino a / up to SN 49000070 |
| 22 | 1241 0229 | Guarnizione Tenuta      | Packing          | Ø28           | 3   | 133/200                            |
| 22 | 1241 0215 | Guarnizione Tenuta      | Packing          | Ø30           | 3   | 153/200                            |
| 22 | 1241 0216 | Guarnizione Tenuta      | Packing          | Ø33           | 3   | 185/160                            |
| 22 | 1241 0217 | Guarnizione Tenuta      | Packing          | Ø36           | 3   | 220/140                            |
| 23 | 0009 0747 | Anello Portaguarnizione | Packing Retainer | Ø28           | 3   | 133/200 fino a / up to SN 49000070 |
| 23 | 0009 0850 | Anello Portaguarnizione | Packing Retainer | Ø28           | 3   | 133/200                            |
| 23 | 0009 0958 | Anello Portaguarnizione | Packing Retainer | Ø30           | 3   | 153/200                            |
| 23 | 0009 0853 | Anello Portaguarnizione | Packing Retainer | Ø33           | 3   | 185/160                            |
| 23 | 0009 0856 | Anello Portaguarnizione | Packing Retainer | Ø36           | 3   | 220/140                            |
| 24 | 0601 0420 | Distanziale             | Spacer           | Ø28           | 3   | 133/200                            |
| 24 | 0601 0770 | Distanziale             | Spacer           | Ø30           | 3   | 153/200                            |
| 24 | 0601 0764 | Distanziale             | Spacer           | Ø33           | 3   | 185/160                            |
| 24 | 0601 0419 | Distanziale             | Spacer           | Ø36           | 3   | 220/140                            |
| 25 | 1210 0800 | Guarnizione OR          | O-Ring           | Ø2,62x55,25   | 3   |                                    |
| 26 | 0009 0851 | Anello Portaguarnizione | Packing Retainer | Ø28           | 3   | 133/200                            |
| 26 | 0009 0959 | Anello Portaguarnizione | Packing Retainer | Ø30           | 3   | 153/200                            |
| 26 | 0009 0854 | Anello Portaguarnizione | Packing Retainer | Ø33           | 3   | 185/160                            |
| 26 | 0009 0857 | Anello Portaguarnizione | Packing Retainer | Ø36           | 3   | 220/140                            |
| 27 | 1241 0209 | Guarnizione Tenuta      | Packing          | Ø28           | 3   | 133/200                            |
| 27 | 1241 0210 | Guarnizione Tenuta      | Packing          | Ø30           | 3   | 153/200                            |
| 27 | 1241 0211 | Guarnizione Tenuta      | Packing          | Ø33           | 3   | 185/160                            |
| 27 | 1241 0212 | Guarnizione Tenuta      | Packing          | Ø36           | 3   | 220/140                            |
| 28 | 0009 0852 | Anello                  | Ring             | Ø28x50        | 3   | 133/200                            |
| 28 | 0009 0960 | Anello                  | Ring             | Ø30x50        | 3   | 153/200                            |
| 28 | 0009 0855 | Anello                  | Ring             | Ø33x50        | 3   | 185/160                            |
| 28 | 0009 0858 | Anello                  | Ring             | Ø36x50        | 3   | 220/140                            |
| 29 | 0009 0911 | Anello Elastico         | Elastic Ring     | Ø2,5          | 3   |                                    |
| 30 | 3020 0044 | Seeger Interno          | Inner Seeger     | Ø52           | 3   |                                    |
| 31 | 0019 0137 | Anello Tenuta           | Packing          | Ø35x52x7      | 3   |                                    |
| 32 | 3201 0032 | Tappo Livello Olio      | Oil Level Plug   | G3/4"         | 1   |                                    |
| 33 | 0019 0187 | Anello Tenuta           | Packing          | Ø50x65x8      | 1   |                                    |
| 34 | 3609 0006 | Vite                    | Screw            | M8x30         | 8   |                                    |
| 35 | 1009 0390 | Flangia Portacuscinetto | Flange           |               | 1   |                                    |
| 36 | 0601 0756 | Distanziale             | Spacer           | 0,05          | 1   |                                    |
| 36 | 0601 0757 | Distanziale             | Spacer           | 0,1           | 1   |                                    |
| 36 | 0601 0758 | Distanziale             | Spacer           | 0,19          | 1   |                                    |
| 36 | 0601 0759 | Distanziale             | Spacer           | 0,25          | 1   |                                    |
| 37 | 1210 0701 | Guarnizione OR          | O-Ring           | Ø3x120        | 1   |                                    |
| 38 | 0440 0046 | Cuscinetto              | Bearing          | Ø50x110x42,25 | 1   |                                    |
| 39 | 1209 0099 | Guarnizione             | Packing          | G3/8"         | 3   |                                    |
| 40 | 3200 0146 | Tappo                   | Plug             | G3/8"         | 3   |                                    |
| 41 | 3609 0068 | Vite                    | Screw            | M6x12         | 4   |                                    |
| 42 | 2404 0209 | Piastra Coperchio       | Plate Cover      |               | 1   |                                    |
| 43 | 0402 0512 | Coperchio Carter        | Crankcase Cover  |               | 1   |                                    |
| 44 | 3609 0039 | Vite                    | Screw            | M8x70         | 8   |                                    |

| N° | Cod.      | Descrizione                | Description            | Note                 | Qty | Model    |
|----|-----------|----------------------------|------------------------|----------------------|-----|----------|
| 45 | 3202 0384 | Tappo Magnetico + Rondella | Magnetic Plug + Washer | G3/8"                | 1   |          |
| 46 | 3201 0032 | Tappo Livello Olio         | Oil Level Plug         | G3/4"                | 1   |          |
| 47 | 3200 0201 | Tappo                      | Plug                   | G3/4"                | 1   |          |
| 48 | 3201 0032 | Tappo Livello Olio         | Oil Level Plug         | G3/4"                | 1   |          |
| 49 | 0403 0350 | Carter Pompa               | Pump Crankcase         |                      | 1   |          |
| 50 | 0001 0969 | Albero Passante            | Throughshaft           | Ø40                  | 1   |          |
| 51 | 1210 0701 | Guarnizione OR             | O-Ring                 | Ø3x120               | 1   |          |
| 52 | 0440 0046 | Cuscinetto                 | Bearing                | Ø50x110x42,25        | 1   |          |
| 53 | 1009 0390 | Flangia Portacuscinetto    | Flange                 |                      | 1   |          |
| 54 | 3609 0006 | Vite                       | Screw                  | M8x30                | 8   |          |
| 55 | 1602 0074 | Linguetta                  | Key                    | 12x8x70              | 1   |          |
| 56 | 3609 0285 | Vite                       | Screw                  | M10x40               | 6   |          |
| 57 | 2807 0021 | Rondella                   | Washer                 |                      | 6   |          |
| 58 | 3018 0020 | Spina                      | Pin                    | Ø4x8                 | 6   |          |
| 59 | 3020 0010 | Seeger Interno             | Inner Seeger           | Ø20                  | 6   |          |
| 60 | 3011 0041 | Spinotto                   | Gudgeon Pin            | Ø20x39,5             | 3   |          |
| 61 | 2409 0261 | Pistone Guida              | Piston Guides          |                      | 3   |          |
| 62 | 2812 0131 | Rondella                   | Washer                 |                      | 3   |          |
| 63 | 0202 0141 | Pistone                    | Piston                 | Ø28                  | 3   | 133/200  |
| 63 | 0202 0148 | Pistone                    | Piston                 | Ø30                  | 3   | 153/200  |
| 63 | 0202 0145 | Pistone                    | Piston                 | Ø33                  | 3   | 185/160  |
| 63 | 0202 0142 | Pistone                    | Piston                 | Ø36                  | 3   | 220/140  |
| 64 | 1210 0801 | Guarnizione OR             | O-Ring                 | Ø2x12                | 3   |          |
| 65 | 3605 0174 | Vite Speciale              | Special Screw          | M8x125               | 3   |          |
| 66 | 0201 0010 | Boccola Trimetallica       | Trimetal Bushes        | Ø55,35x59,09x2       | 3   |          |
| 67 | 0402 0525 | Coperchio Superiore        | Upper Cover            |                      | 1   |          |
| 68 | 0402 0526 | Coperchio inferiore        | Lower Cover            |                      | 1   |          |
| 69 | 3200 0219 | Tappo di chiusura          | Closing Plug           | Ø65x8                | 1   |          |
| 70 | 0205 0098 | Kit Biella                 | Con. Rod Kit           |                      | 3   |          |
| 71 | 0001 1024 | Albero femmina             | Female shaft           | ANSI B92.1 14T 12-24 | 1   |          |
| 72 | 1009 0456 | Flangia motore             | Motor flange           |                      | 1   |          |
| 73 | 0009 1017 | Anello                     | Ring                   |                      | 1   |          |
| 74 | 0604 0095 | Dado                       | Nut                    | M6                   | 1   |          |
| 75 | 3607 0177 | Vite                       | Screw                  | M6x14                | 1   |          |
| 76 | 3609 0287 | Vite                       | Screw                  | M8x45                | 8   |          |
| 80 | 5005 0272 | Kit Riduttore              | Gear Box Kit           |                      | 1   | 1500 RPM |
| 80 | 5005 0262 | Kit Riduttore              | Gear Box Kit           |                      | 1   | 1800 RPM |
| 80 | 5005 0263 | Kit Riduttore              | Gear Box Kit           |                      | 1   | 2200 RPM |
| 81 | 1210 0746 | Guarnizione OR             | O-Ring                 | Ø1,78x114,02         | 1   |          |
| 82 | 1209 0107 | Rondella                   | Washer                 |                      | 8   |          |
| 83 | 3609 0287 | Vite                       | Screw                  | M8x45                | 8   |          |
| 84 | 0409 0051 | Corona                     | External Gear          |                      | 1   | 1500 RPM |
| 84 | 0409 0048 | Corona                     | External Gear          |                      | 1   | 1800 RPM |
| 84 | 0409 0049 | Corona                     | External Gear          |                      | 1   | 2200 RPM |
| 85 | 0601 0765 | Rondella                   | Washer                 | Ø60x12,5x8,5         | 1   |          |
| 86 | 2807 0022 | Rondella                   | Washer                 | M12                  | 1   |          |
| 87 | 3607 0276 | Vite                       | Screw                  | M12x40               | 1   |          |
| 88 | 0402 0509 | Coperchio Riduttore        | Gearbox Cover          |                      | 1   |          |
| 89 | 3609 0287 | Vite                       | Screw                  | M8x45                | 11  |          |
| 90 | 0019 0187 | Anello Tenuta              | Packing                | Ø50x65x8             | 1   |          |
| 91 | 0438 0133 | Cuscinetto                 | Bearing                | Ø50x110x27           | 1   |          |
| 92 | 2402 0185 | Pignone                    | Pinion Gear            |                      | 1   | 1500 RPM |
| 92 | 2402 0182 | Pignone                    | Pinion Gear            |                      | 1   | 1800 RPM |
| 92 | 2402 0183 | Pignone                    | Pinion Gear            |                      | 1   | 2200 RPM |
| 93 | 1602 0074 | Linguetta                  | Key                    | 12x8x70              | 1   |          |
| 94 | 0438 0133 | Cuscinetto                 | Bearing                | Ø50x110x27           | 1   |          |
| 95 | 3018 0019 | Spina                      | Pin                    | Ø8x14 H8             | 2   |          |
| 96 | 3001 0555 | Carter Riduttore           | Gear Box Crankcase     |                      | 1   |          |

## Kit Manutenzione

### Maintenance Kit

**NB: Quantità necessaria per riparare una pompa**

**NB: Necessary quantity to repair one pump**

|     |           |                            |                      |     |   |         |
|-----|-----------|----------------------------|----------------------|-----|---|---------|
| 100 | 5019 0308 | Kit Guarniz. Acqua Valvole | Valve Water Seal Kit |     | 3 |         |
| 101 | 5025 0097 | Kit Valvole                | Valve Kit            |     | 3 |         |
| 102 | 5019 0272 | Kit Guarnizioni Acqua      | Water Seal Kit       | Ø25 | 3 | 133/200 |
| 102 | 5019 0273 | Kit Guarnizioni Acqua      | Water Seal Kit       | Ø30 | 3 | 153/200 |
| 102 | 5019 0274 | Kit Guarnizioni Acqua      | Water Seal Kit       | Ø33 | 3 | 185/160 |
| 102 | 5019 0275 | Kit Guarnizioni Acqua      | Water Seal Kit       | Ø36 | 3 | 220/140 |
| 103 | 2409 0326 | Kit Pistone                | Piston Kits          | Ø36 | 3 | 133/200 |
| 103 | 2409 0327 | Kit Pistone                | Piston Kits          | Ø30 | 3 | 153/200 |

# ES-ESR Aisi 316

Pompe Alta Pressione - High Pressure Pumps

**133/200 - 153/200**  
**185/160 - 220/140**

**1200 - 1500 - 1800**  
**2200 RPM**

| N°  | Cod.      | Descrizione          | Description  | Note | Q.ty | Model                         |
|-----|-----------|----------------------|--------------|------|------|-------------------------------|
| 103 | 2409 0328 | Kit Pistone          | Piston Kits  | Ø33  | 3    | 185/160                       |
| 103 | 2409 0329 | Kit Pistone          | Piston Kits  | Ø25  | 3    | 220/140                       |
| 104 | 5019 0266 | Kit Guarnizioni Olio | Oil Seal Kit |      | 1    | Riduttore - Gear Box          |
| 104 | 5019 0292 | Kit Guarnizioni Olio | Oil Seal Kit |      | 1    | Senza Riduttore - No Gear Box |

| N° | Cod. | Descrizione | Description | Note | Q.ty | Model |
|----|------|-------------|-------------|------|------|-------|
|----|------|-------------|-------------|------|------|-------|